

## TELEMEDECINE EN REGION BFC

Forum : Familles, aidants & personnes âgées dépendantes

# LA TÉLÉMÉDECINE : QUELQUES DÉFINITIONS

---

Fixé par le décret du 19/10/2010, définissant :

- **Les actes** : 5 actes retenus dont la Téléconsultation et télé expertise
- **Les conditions** : Plus haut niveau de sécurité disponible en France :
  - **Hébergement des données de santé** (En France uniquement, impossible de revendre les données, renforcement de la sécurité, identité du médecin, du patient, des incidents...)
  - **Consentement du patient** : Obligatoire
  - **Traçabilité des actions** : A tout moment savoir qui a consulté ou modifié les informations du patient

# LA TÉLÉCONSULTATION

---

La téléconsultation permet à un professionnel médical de donner une consultation à distance à un patient (Accompagné par un professionnel de santé si besoin).

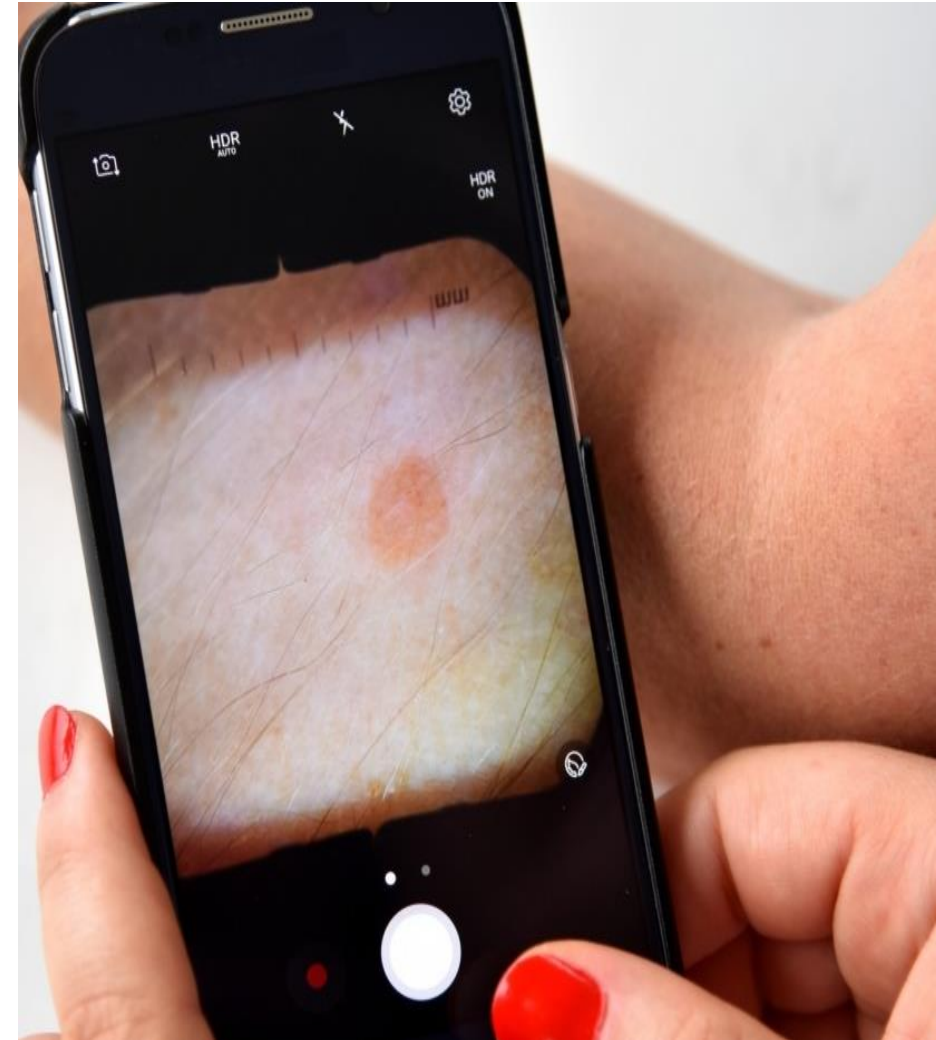
⇒ **Téléconsultation de médecine générale, de gériatrie, de psychiatrie...**

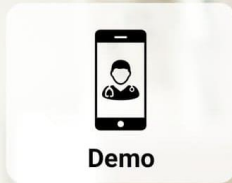


# LA TELE EXPERTISE

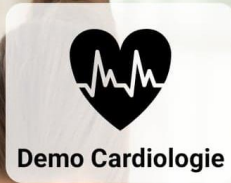
La télé expertise, permet à un professionnel médical de solliciter à distance l'avis asynchrone d'un professionnel médical, sur la base des informations médicales du patient

⇒ **Télé expertise dermatologique, de neurologie**





Demo





Demo Cardiologie


Nombre de dossier : 2


 (M) **TEST CLEMENT (61 ans)**  
Créé le : 30/01/2020 à 15h56   
Suivi par CYRIELLE POULIOS  
GCS E-SANTE BOURGOGNE Nouveau dossier


 (M) **AZERTYU FGHYUI (56 ans)**  
Créé le : 06/12/2019 à 10h37   
Suivi par QUENTIN SZYMANSKI  
EMOSIST Avis expert

Formulaires (1) 

 formulaire te dermato

Images (2) 

 30-01-2020 - 15h59m30

 30-01-2020 - 16h51m46

- Motif de consultation :
- Tumeur
  - Plaie et ulcère
  - Dermatose inflammatoire
  - Divers

Description (diagnostic évoqué, localisation, histoire de la maladie...) :

Ulcères jambes droites

Traitement(s) en cours :  
Pas de traitements

Antécédents :  
Insuffisance cardiaque

Pièce(s) jointe(s) au formulaire

**VALIDER**

# LA PLATEFORME RÉGIONALE DE TÉLÉMÉDECINE

Télé spécialités pratiquées dans la région	Nb de sites
Télé AVC, Neuro, Neuro radio, Neuro Chir	30
Télé dermatologie	100
Télé cardiologie	50
Télé gériatrie	25
Télé néphrologie	5
Télé ophtalmologie	1+ 2 Bus
Télé psychiatrie	25
Télé épilepsie	10
Télé endocrinologie	2
Télé bucco dentaire	5
Télé addictologie	2
Télé rhumatologie	2

**=> Plus de 120 nouvelles structures retenues dans l'appel à projet EHPAD, déploiement au fil de l'eau (MSP...)**

# LES SITES DE TELEMEDECINE EN BOURGOGNE-FRANCHE-COMTE EN 2018



# LES CHIFFRES DE LA TÉLÉMÉDECINE EN BFC

---

- **Les professionnels de santé** : Plus de **1000 professionnels de santé formés** et utilisant les plateformes régionales de télémédecine (Médecins, IDE...)
- **Les sites** : **Plus de 200 structures équipées** : Centres Hospitaliers, maisons de santé, EHPAD, structures médico sociales mais également officine, cabinets libéraux
- **Les usages** : Plus de 9 000 actes en BFC en 2018, **11 000 actes en 2019**
- **Les financements**
  - Plus de **2 millions d'euros** consacrés au déploiement de la télémédecine en 2018, participation du CR (200 k€) et CD71 (50k€)
  - Environ 1.200.000 € consacrés au déploiement de la télémédecine en EHPAD, participation du CR (200 k€), du CD71 (90k€) et du CD70 (50k€)



# LES RETOURS D'EXPÉRIENCE

---

- **Les enjeux et défis : répondre aux besoins des patients et des professionnels de la région**
  - Améliorer les délais de prises en charge et favoriser l'accès aux soins
  - Éviter des renoncements de soins
  - Réduire les inégalités : favoriser l'accès à l'expertise médicale à proximité du lieu de vie des patients
  - Éviter les déplacements de populations fragiles
  - Favoriser les collaborations entre professionnels : peut être un levier quant aux installations des professionnels sur des territoires
  - Permettre aux professionnels de s'inscrire dans des pratiques innovantes
  - Permettre aux médecins traitants de rester au centre de la prise en charge
- **Autres enjeux : concilier télémédecine et éthique : utilisation des données, marchandisation de la santé**

---

# Evaluation de la satisfaction des usagers

# DES PREMIÈRES TENDANCES INTÉRESSANTES

- Plus de 700 patients ayant fait un retour
- 25% de renoncement aux soins évités
- Confiance en l'acte qui a été réalisé à plus de 95%
- Les patients majoritairement recommanderaient la TLM

